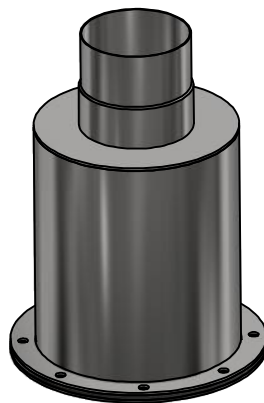




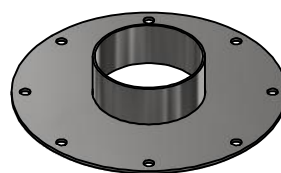
Ventilatorhus



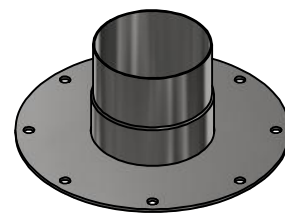
Væg tilslutning del2



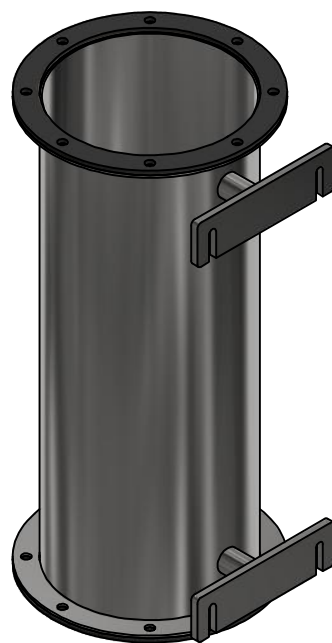
Væg tilslutning del1



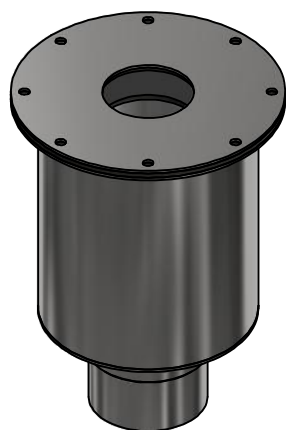
Kort Studs



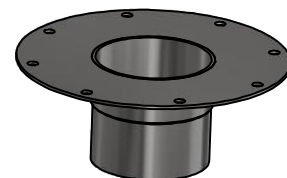
Kulfilter - Indsats



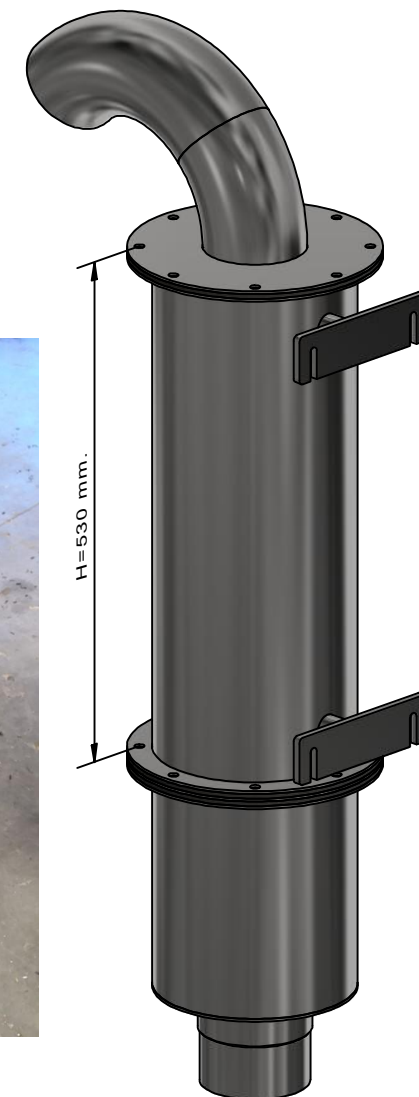
Ventilatorhus



Kort Studs



H = 530 mm.



- Sæt kryds ved den ønsket modul
- Indtast antallet af de ønsket moduler
- Gem og send jeres anmodning til:
MARSØ PLAST A/S, link
(<http://marso-plast.dk/kontakt/>)
- Vi vil vende tilbage til jer hurtigst mulig..

Anmodning Tabel		
Sæt Kryds	Modul	Vælg Antal
<input type="checkbox"/>	Kulfilter Indsats	
<input type="checkbox"/>	Svalehals	
<input type="checkbox"/>	Væg tilslutning - del 1	
<input type="checkbox"/>	Væg tilslutning - del 2	
<input type="checkbox"/>	Kort Studs	
<input type="checkbox"/>	Ventilatorhus	
<input type="checkbox"/>	Kul-filter kærne	

Kommentar

Kontaktoplysninger
Firma Navn:
Kontakt Person:
Tel.Nr.:
E-mail:
Dato:
Underskrift:

Kulfiltre er normalt effektive til fjernelse af chloramin, hydrogensulfid og tungmetaller.

MARSØ PLAST A/S tilbyder kulfiltre til at tage lugtgener i forbindelse med udluftning fra spildevandstank.

Vores kulfiltre er opbygget af forskellige moduler (segmenter).

Modulerne kan kombineres på forskellige måder efter konkret behov.

Eksempel / Muligheder:

- Man kan vælge forskellige indløb- eller udløbsløsninger mellem udbudet af moduler
- Man kan samle mere end en kulfilter-indsats sammen, hvis man har behov for at rense større luftvolume.
- Der er også mulighed for at montere to ventilatorer (to ventilator huse). Én monteres ved indløb (luftsugning) og den anden monteres på toppen af filter-indsatsen og vil fungere som luftpustning (blæsning). Hvis man har behov for et hurtigere airflow.

Kulfilter Konfigurator

MARSØ PLAST
 Erritsø Møllebanke 11,
 7000 Fredericia, Denmark
 Tel.: +45 75 92 32 44
www.marso-plast.dk